

SŁOWIŃSKI PARK NARODOWY

CO TO JEST PARK NARODOWY?



Park Narodowy to miejsce gdzie chronimy przyrodę.

To znaczy dbamy o to żeby przyroda nie była niszczone.

Dlatego w Parku Narodowym można chodzić tylko po wyznaczonych ścieżkach.

GDZIE LEŻY SŁOWIŃSKI PARK NARODOWY?



Słowiński Park Narodowy leży nad morzem.

Niedaleko naszego parku znajdziesz znane miasta:

- Ustkę
- Łebę
- Słupsk

JAK CHRONIMY PRZYRODĘ W NASZYM PARKU?



Mamy miejsca ochrony ścisłej.

Ochrona ścisła to znaczy że nie można tam jeździć samochodami.

Ani nic budować.

Ani niczego zmieniać.

Można tylko badać przyrodę.



Mamy miejsca ochrony czynnej.

W tych miejscach pracownicy parku pomagają roślinom i zwierzętom żeby im się dobrze żyło.

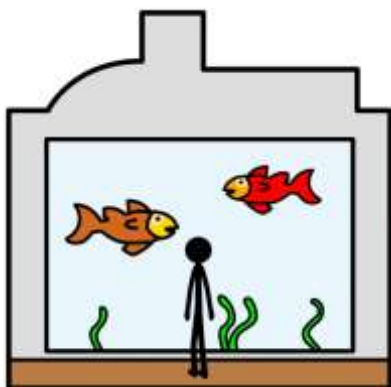


Mamy też miejsca ochrony krajobrazowej.

W tych miejscach chronimy krajobraz parku przed zniszczeniem.

To znaczy że dbamy o to żeby park zawsze wyglądał tak samo.

CO JESZCZE ROBIMY?



W naszym parku mamy miejsca w których możesz się uczyć o przyrodzie.

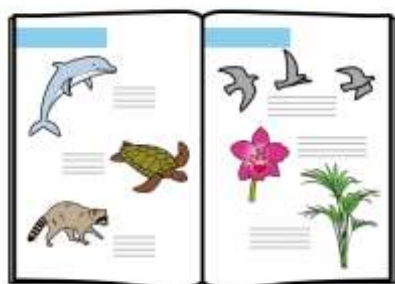
Mamy ścieżki przyrodnicze.

Mamy muzea.

Muzea znajdziesz w:

- Czołpinie
- Rowach
- Rąbce

Nasze muzea są dostępne dla osób niepełnosprawnych.



Współpracujemy ze szkołami.

Uczymy dzieci o przyrodzie.

Piszemy przewodniki dla ludzi którzy nas odwiedzają i interesują się naszym parkiem.

CO MOŻESZ ROBIĆ W NASZYM PARKU?

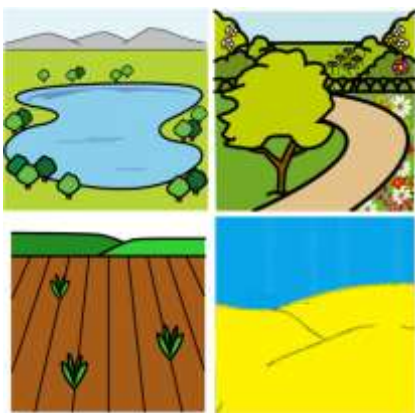


Do naszego parku możesz przyjść jeśli:

- Chcesz go zobaczyć
- Chcesz uczyć się o przyrodzie
- Chcesz jeździć na rowerze
- Chcesz spacerować
- Chcesz zrobić zdjęcia

O JAKĄ PRZYRODĘ DBAMY W PARKU?

W parku dbamy o wiele pięknych miejsc.



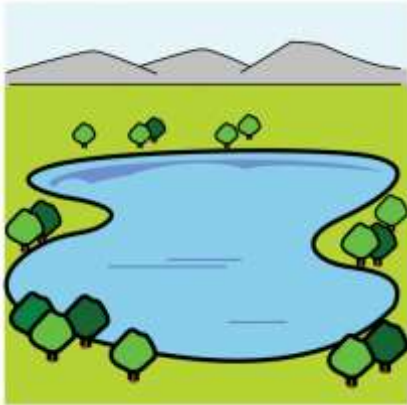
Mamy tu:

- Morze, Jeziora, Rzeki
- Wydmy
- Torfowiska, to znaczy bagna
- Łąki
- Lasy

Niektóre z tych miejsc są unikatowe.

To znaczy że są jedyne
w całej Europie.

Nasz park jest bardzo duży.

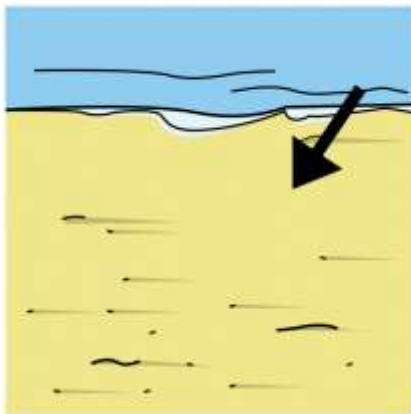


Większość parku to morze jeziora i rzeki.

Mamy dwa największe w Polsce jeziora przymorskie.

Jezioro przymorskie to jezioro które leży niedaleko morza.

W takim jeziorze woda jest czasami słona.



W parku mamy też wydmy ruchome.

Wydmy to takie pagórki z piasku.

Piasek jest często poruszany przez wiatr.

Dlatego mówimy że wydmy są ruchome.



W parku mamy dużo ptaków.

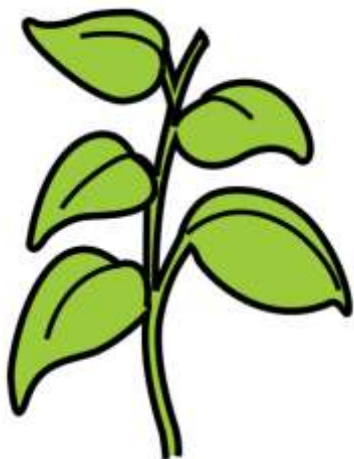
Na przykład mewy.

Mamy też dużo innych zwierząt.

Na przykład wilki i sarny.

Na plaży można spotkać foki.

Mamy też bardzo dużo różnych owadów.



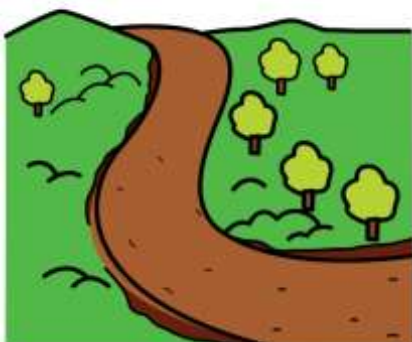
Możesz u nas zobaczyć
bardzo ciekawe rośliny.

Takich roślin nie zobaczysz
nigdzie indziej.

Na przykład mamy rośliny które rosną
w piasku na wydmach.

Mamy też rośliny które zjadają owady.

KIEDY MOŻESZ NAS ODWIEDZIĆ?



Możesz przyjść do nas każdego dnia.

W nocy wejście do parku
jest zabronione.

W parku musisz chodzić oznakowanymi
szlakami.

To znaczy takimi ścieżkami
które są oznaczone i opisane.



Za wejście do niektórych miejsc w parku
musisz zapłacić.

Za wejście na plażę nie będziesz płacić.

CZY MOŻESZ PRZYJŚĆ DO NAS Z PSEM?



Do miejsc ochrony ścisłej i czynnej mogą wejść tylko psy asystujące.

To znaczy takie które pomagają osobom niepełnosprawnym.

GDZIE ZNAJDZIESZ INFORMACJE O NASZYM PARKU?



O naszym parku możesz przeczytać na naszej stronie internetowej.

Wykorzystane symbole graficzne są własnością rządu Aragonii i zostały stworzone przez Sergio Palao dla [ARASAAC \(http://www.arasaac.org\)](http://www.arasaac.org) a rozpowszechniane są na licencji [Licencja Creative Commons BY-NC-SA](https://creativecommons.org/licenses/by-nc-sa/4.0/)